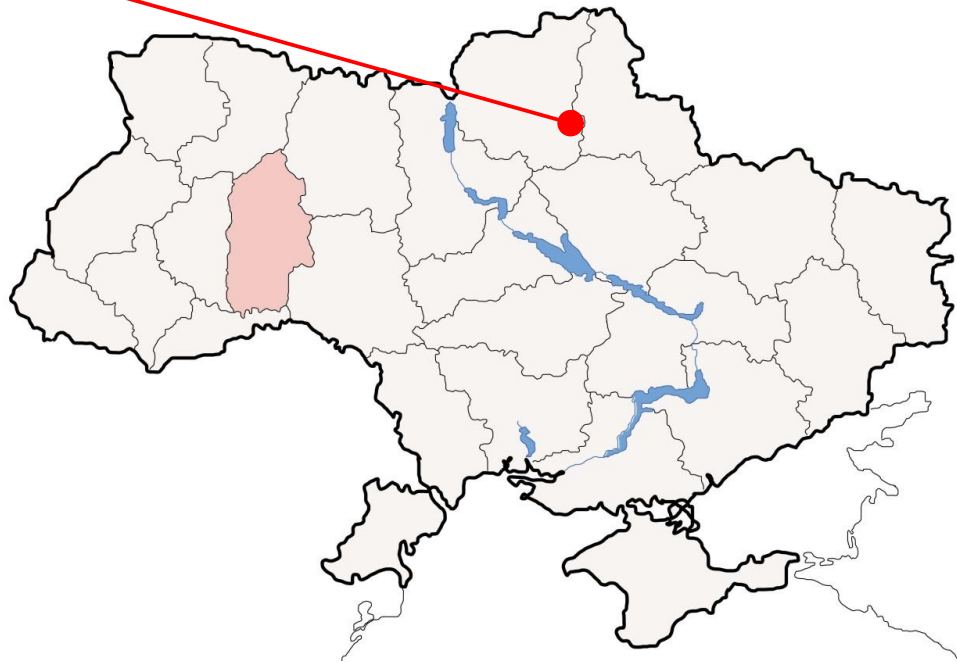


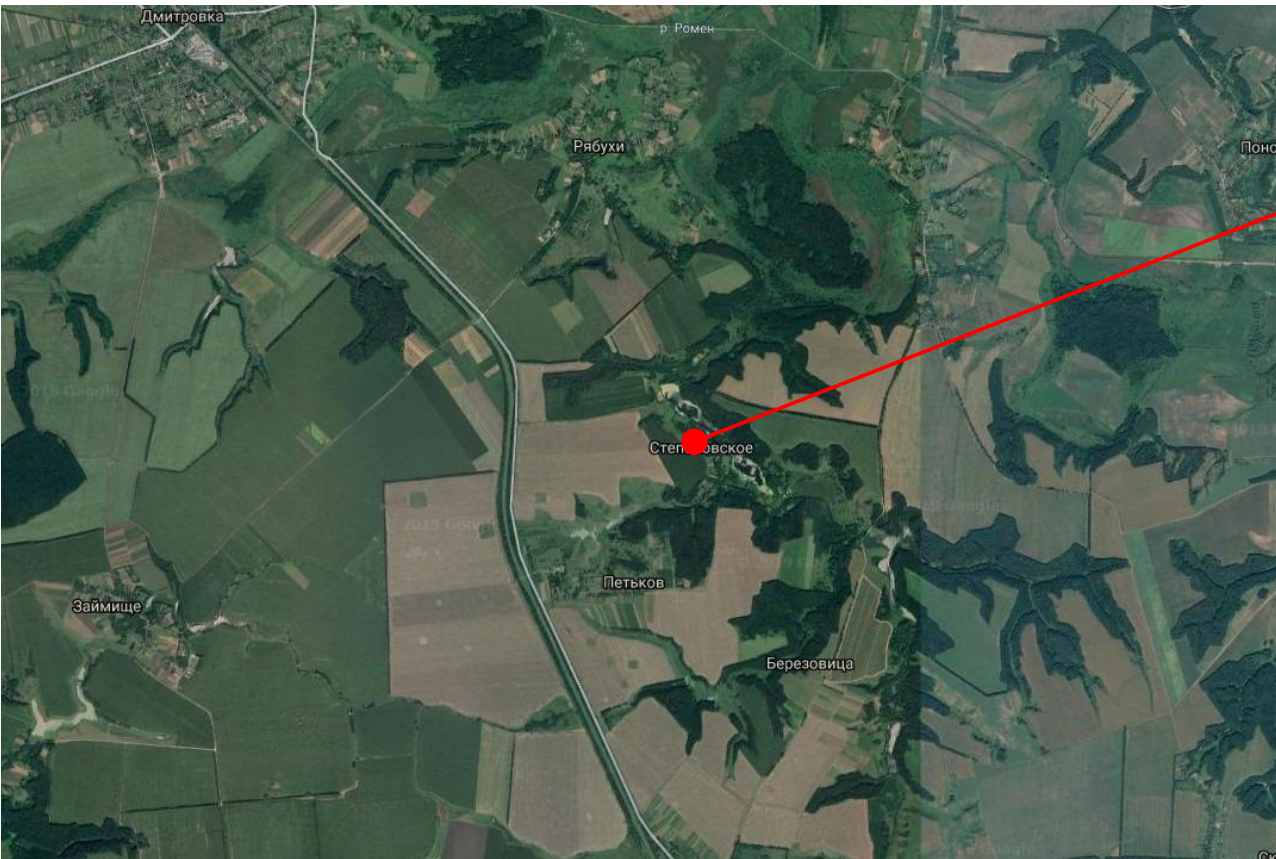
Місце розташування об'єкта



Місце розташування об'єкта

Умовні позначення:

- границя проєктованого населеного пункту
- автомобільна дорога загального користування державного значення, територіальна
- залізнична дорога



					2992- 2019			П
Зм.	Кільк.	Аркуш	Нзрок.	Підп.	Дата	Генеральний план, поєднаний з детальним планом території, та план зонування (у складі генерального плану) населеного пункту Ряхувської сільської ради с. Степанівське Талалаївського району Чернігівської області		
Розробила	Карпенко					Замовник: Виконавчий комітет Ряхувської сільської ради	Стадія	Аркуш
Перевірив	Харчов						ГП	1
ГАП	Харчов					Схема розташування населеного пункту в системі розселення		
						ИНТЕР GRAD		
						Сертифікат AA №002928 Київ - 2018		