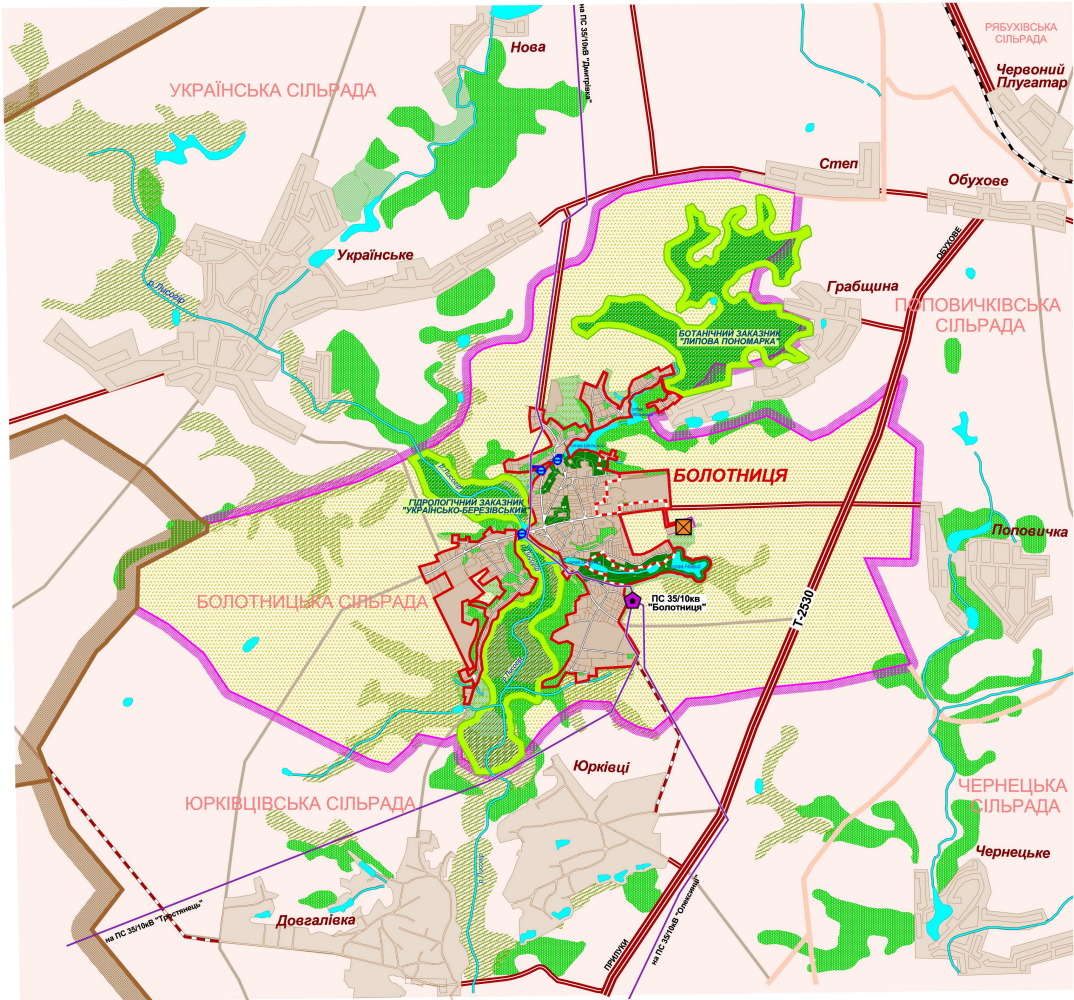


с. БОЛОТНИЦЯ

ТАЛАЛАЇВСЬКОГО РАЙОНУ ЧЕРНІГІВСЬКОЇ ОБЛАСТІ

ГЕНЕРАЛЬНИЙ ПЛАН

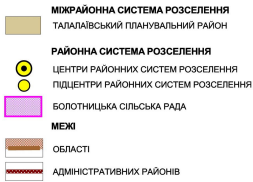
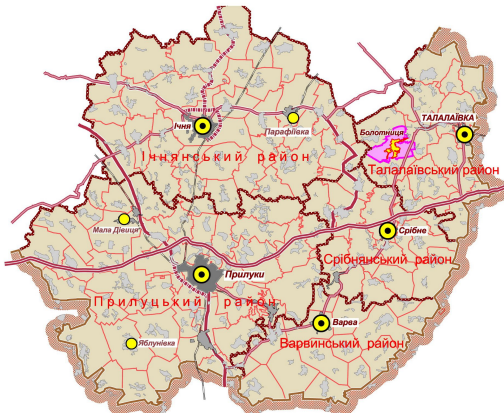
СХЕМА РОЗТАШУВАННЯ НАСЕЛЕНОГО ПУНКТУ
В СИСТЕМІ РОЗСЕЛЕННЯ



УМОВНІ ПОЗНАЧЕННЯ



ЧЕРНІГІВСЬКА ОБЛАСТЬ.СХЕМА ПЛАНУВАННЯ ТЕРИТОРІЇ
СХЕМА ПЛАНУВАЛЬНОЇ СТРУКТУРИ ТА СИСТЕМА РОЗСЕЛЕННЯ (ФРАГМЕНТ)



<div>1930</div> <div>ДІПРОМІСТО</div>		ДЕРЖАВНЕ ПІДПРИЄМСТВО УКРАЇНСЬКИЙ ДЕРЖАВНИЙ НАУКОВО-ДОСЛІДНИЙ ІНСТИТУТ ПРОЕКТУВАННЯ МІСТ "ДІПРОМІСТО" ІМЕНІ Ю.М. БІЛОКОНИ	
ОВ: ЕК: Генеральний план с. Болотниця Болотницької сільської ради Талалаївського району Чернігівської області		ДОГОВІР № 1467-01-2018 Від 16.03.2018р.	
КРЕСЛЕННЯ: СХЕМА РОЗТАШУВАННЯ НАСЕЛЕНИХ ПУНКТІВ (РАЙОННИХ, РАЙОННО-МІСЦЕВИХ)		М-Б: 1:30000	
ЗАСТ. ДИРЕКТОРА НАЧАЛЬНИК ІВ		ГОЛОВАНЬ О.В.	
НАЧАЛЬНИК АТМ-З, ГАП		МАСЛОВА М.О.	
КЕРІВНИК ГРУПИ		БОЛЯНОВСЬКА Л.М.	
ПРОВ. ІНЖЕНЕР		ЛОБУР Ю.В.	
АРХІТЕКТОР		ДЕДЯРЕНКО Т.М.	
		АРХ. № 191595	
		ПРИМІРНИК №	

МАСШТАБ 1:30 000